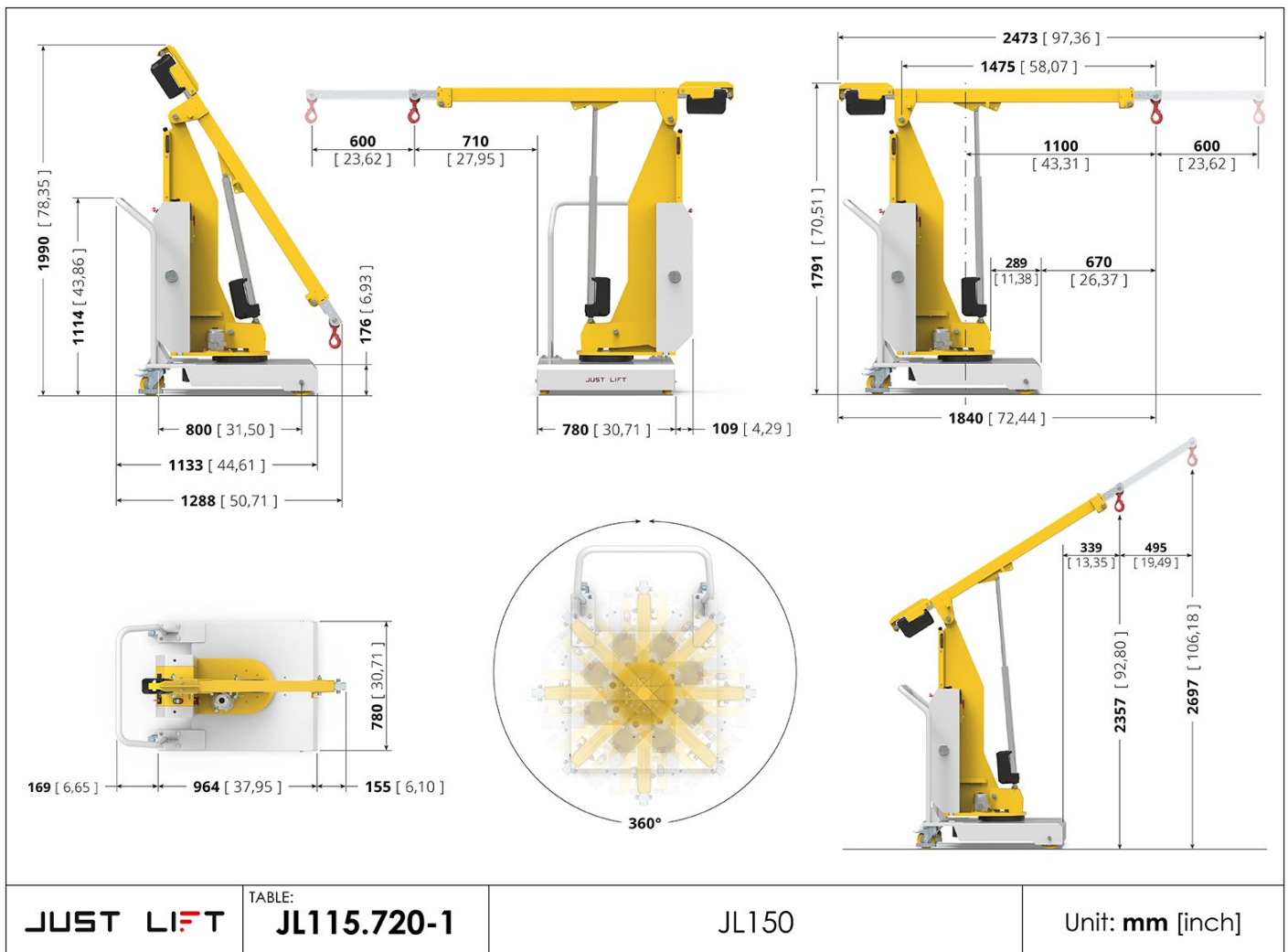


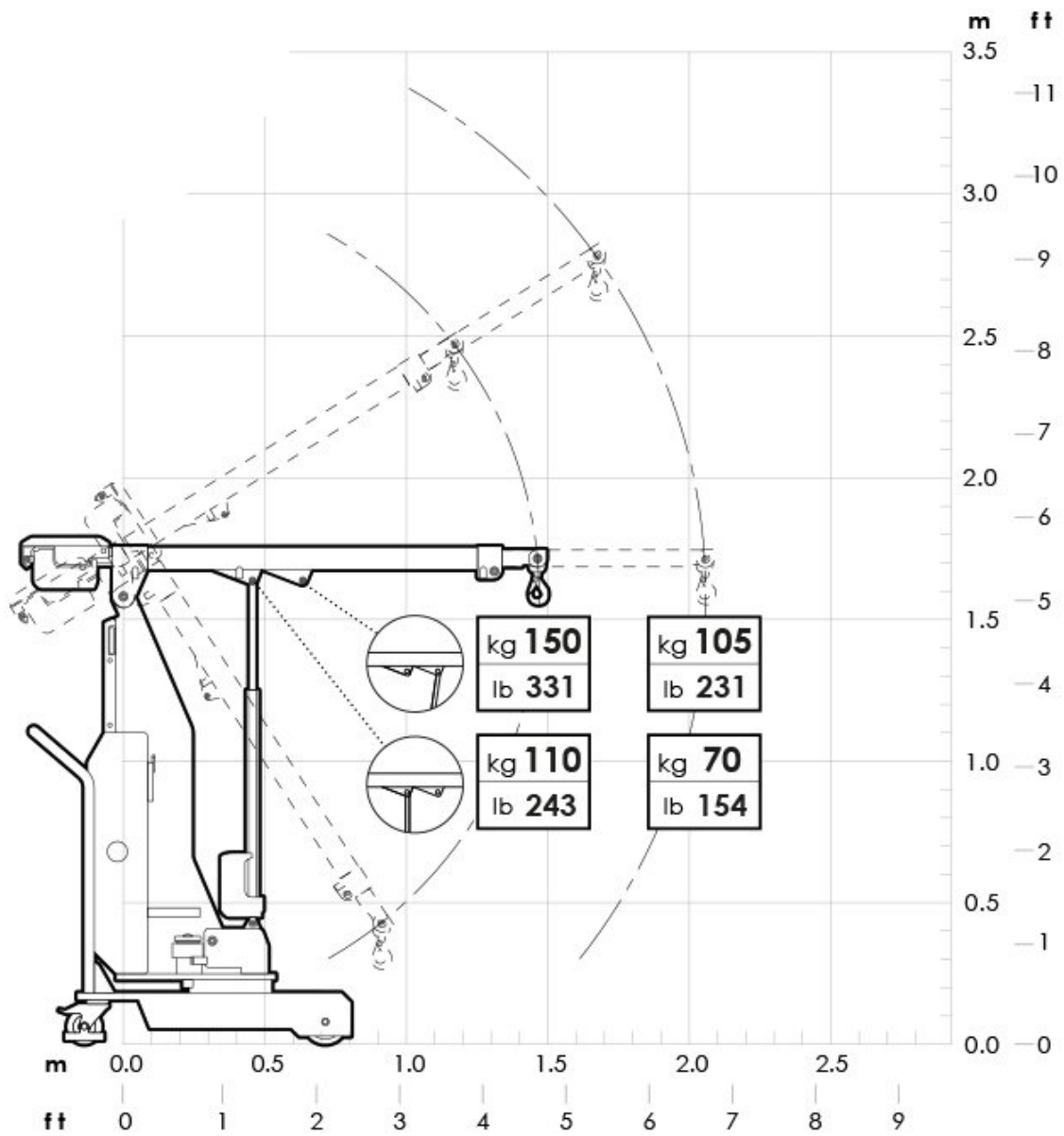
JUST LIFT



JL115.720-1===

Dessin technique





Fiche technique

1. Caractéristiques

Art.No.	Description	U.M.	Value
1.01	Code produit		JL115.720-1===
1.02	Nom du produit		JL 150
1.03	Fabricant		Zallys
1.04	Conduite		Accompagnant
1.05	Mode de propulsion		Electrique
1.07	Certification CE		
1.08	Tension du système	V	24
1.09	Puissance nominale	kW	1,00

1. Caractéristiques du châssis

Art.No.	Description	U.M.	Value
1.80	Chassis en		Acier
1.83	Traitement du châssis		Peinture à poudre polyester

2. Sécurité

Art.No.	Description	U.M.	Value
2.06	Dispositif d'interruption de l'alimentation électrique / arrêt d'urgence		Connecteur d'alimentation amovible
2.10	Signalisation acoustique		Signal sonore
2.20	Vibrations transmises à la main-bras	m/s ²	<2,5
2.22	Niveau sonore à l'oreille de l'opérateur	dB	<70

3. Performances

Art.No.	Description	U.M.	Value
3.15	Capacité max. du vérin	kg	150
3.28	Pente max avec charge *	%	
3.31	N ° opérateurs		1
3.60	Vitesse de levage des bras	mm/s	15,00
3.61	Vitesse de descente des bras	mm/s	15,00
3.62	Vitesse d'extension des bras	mm/s	30,00
3.63	Vitesse de retour du bras	mm/s	30,00

3. Données techniques dispositif basculement électrique

Art.No.	Description	U.M.	Value
3.90	Tension dispositif	V	24

4. Commandes de conduite

Art.No.	Description	U.M.	Value
4.01	Type de conduite		Poussée manuelle
4.05	Système de levage actionné par		Panneau à boutons avec câble

4. Panneau de contrôle

Art.No.	Description	U.M.	Value
4.50	Indication du niveau de batterie		Tableau de bord
4.51	Indicateur de niveau de batterie faible		Tableau de bord

5. Caractéristiques des batteries standard

Art.No.	Description	U.M.	Value
5.01	Batteries		2
5.02	Type de batteries		Batteries AGM de traction
5.03	Tension de la batterie	V	12
5.04	Capacité nominale 5h	Ah	37
5.05	Capacité nominale 20 h	Ah	45
5.06	Poids de chaque batterie	kg	14

6. Chargeurs disponibles

Art.No.	Description	U.M.	Value
6.40	Tension standard	V	220/240
6.41	Multitension	V	110/240
6.42	Prise		En usage dans le pays de destination

6. Fiche technique du chargeur standard

Art.No.	Description	U.M.	Value
---------	-------------	------	-------

Art.No.	Description	U.M.	Value
6.01	Chargeur		Externe - haute fréquence
6.02.1	Tension d'entrée max	V	230
6.03	Fréquence d'entrée	Hz	50-60
6.04	type de tension du chargeur de batterie		Monophasé
6.05	Capacité de charge du chargeur	Ah	4
6.06	Consommation d'énergie pour un cycle de charge	kWh	2
6.07	Température de fonctionnement	°C	-20 / +40
6.08	Affichage de fonctionnement		Led
6.09	Fusible d'entrée	A	5
6.10	Refroidissement par		Ventilation
6.11	Code de protection IP		IP20
6.12.1	Largeur du châssis	mm	95
6.12.2	Longueur	mm	185
6.12.3	Hauteur	mm	55

8. Caractéristiques techniques génériques

Art.No.	Description	U.M.	Value
8.07	Frein de service et d'urgence		Mécanique
8.23	Structure		En acier
8.24	Traitement de surface		Peinture à poudre polyester

9. Poids

Art.No.	Description	U.M.	Value
9.01	Poids sans batteries	kg	322
9.05	Poids avec batteries 37/45A AGM	kg	350

10. Dimensions

Art.No.	Description	U.M.	Value
10.01.1	Longueur max	mm	2.473
10.01.2	Longueur min	mm	1.288
10.02	Largeur du châssis	mm	780
10.05.1	Hauteur max	mm	3.063
10.05.2	Hauteur min	mm	1.990
10.11.1	hauteur de levée max	mm	2.697
10.14	Empattement	mm	800
10.15	Rayon de braquage	m	1,05
10.50	**Pour tous reinsegnments suppl.cliquer sur dessins techniques		

11. Roues standard

Art.No.	Description	U.M.	Value
11.03	Roues pivotantes		2
11.04	Roulettes		2
11.05	Equipement roues		Polyuréthane (résistant à l'huile)
11.05.1	Equipement roues fixes		Polyuréthane (résistant à l'huile)
11.16	Diamètre roues pivotantes	mm	125
11.18	Diamètre roulettes	mm	160